

Agroperl® -G 3-6

(neutrales Agrar- **e**uroperl® Typ K1 : für Wasserspeicherung & Drainage)

- 1 **optimiert** Luft-Wasser-Verhältnis
- 2 **befeuchtet** und **belüftet**
- 3 **mindert** Umsetzschock
- 4 **natürliches** Langzeit-Bodenverbesserungsmittel
- 5 **ökologisch** und **gesund**
- 6 **dauerhaft, ungeziefer**sicher

körniges Naturprodukt:
ohne Fasern , ohne Chemie

besonders :

- ✓ **schwere Böden**
- ✓ **Speicher- & Drainage-Schichten**
- ✓ **feuchtes Klima**



Agroperl® ist ein **offenporiges** Vulkangestein: als **physikalischer** Bodenhilfsstoff und **neutrales** Pflanzmedium zur Schaffung eines **optimalen Bodenklimas**.

Töpfe & Container

Agroperl - FEIN belüftet Blumenerde und befeuchtet Torf...



...speichert Wasser und Nährstoffe:
2-5 Liter für 10Liter Erde

fördert Wachstum
durch richtiges Verhältnis
von **Luft : Wasser**

Rasen & Dachgärten

Agroperl für Rasen und Sportflächen



Agroperl - Topmischung 70/100

AGROPERL

Dieser Aufbau ist auch besonders geeignet für Dachgärten

Drainiert & speichert

Pflanzlöcher

Wichtig bei Großpflanzen:



2-5 Liter für 10 Liter Erde

Agroperl®
GROB bis
1/2 Pflanzloch

Ebenso zur Pflanzloch-Vorbereitung bei normalen Bäumen und Sträuchern

Agroperl®-G 3-6
besonders für
schwere Böden



Anwendung von Agropertil®-G 3-6

speziell für Durchlüftung und Drainage (neben Speicherung), wie bei schweren oder nassen Böden, hartstämmigen Gewächsen, Pflanzen mit viel Luftbedarf (bei entgegengesetzten Voraussetzungen siehe Agropertil®-F)



Bewurzelung

Ideale Förderung des Feinwurzelwachstums bei Sprühnebelvermehrung Vermehrungsbeeten und -häusern
pur (100 % Vol. Agropertil®-G 3-6) oder mit Erde, Torf etc. gemischt (50 - 80 % Vol. Agropertil®-G 3-6)



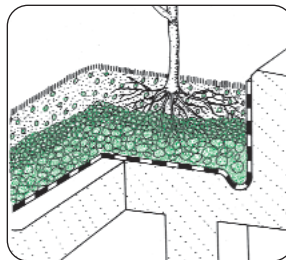
Bodenverbesserung

im Freiland: bei mittleren Böden bei schweren Böden vor Pflanzarbeiten
bei Neuanlage von Sportrasen Wohnrasen Golfrasen
30 - 80 l/m²/10 - 20 cm eingearbeitet oder mit Erde, Torf etc. gemischt
30 - 80 % Vol.-% Agropertil®-G 3-6.



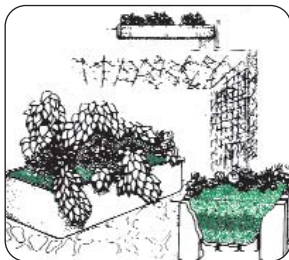
Substrate Pflanzerden

für Pflanzen mit hohem Luftbedarf und Empfindlichkeit gegen Staunässe, wie Orchideen, Kakteen, Farne und Bonsai
30 - 80 % Vol. Agropertil®-G 3-6.



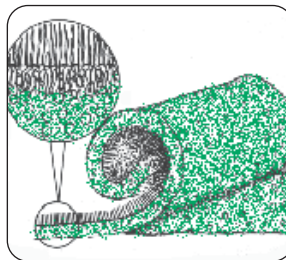
Dachgarten Substrate & Aufbauten

Optimierung: Wasserspeicher Drainage Gewichtsreduktion Wärmedämmung
30 - 70 % Vol. Agropertil®-G 3-6. Eventuell unter Filtervlies Speicher- und Drainageschicht 5 - 20 cm aus Agropertil®-G 3-6 pur.



Pflanzcontainer, Kübelpflanzen

Bietet: geringes Gewicht, gutes Wachstum verhindert: Substratschwund. Im Pflanzsubstrat sind 30 - 80 % Vol. Agropertil®-G 3-6 zu verwenden. Eventuelle Speicher- und Drainageschicht (ca. 1/3 Höhe) aus reinem Agropertil®-G 3-6.



Rasen & Rollrasen

erhöht Luftvolumen und Wasserspeicher: gesunder, trittfester Rasen erhöhte Lebensdauer niedrige Pflegekosten
zur Bodenvorbereitung 30 - 80 l/m²/10 - 20 cm eingearbeitet für Rasentragschicht & Topdressing mit Erde, Torf etc. gemischt
20 - 70 % Vol.-% Agropertil®-G 3-6.

Hinweise: Bei Verwendung gut anfeuchten (30-40 l / Sack).
Größeres Wasserhaltevermögen bei Gießverhalten berücksichtigen.
* Infiltrationsrate kann durch Entmischung oder Einschlämzung beeinflusst werden.

Technische Angaben

Infiltrationsrate: hoch (70-90 cm/h) *
Wasserspeicher: ca. 50 % Vol.
Wasserhaltevermögen: ca. 30 % Vol. (bei 10 mbar Sog)
Luftspeicherkapazität: ca. 64 % Vol.
Gesamtporenvolumen: ca. 94 % Vol.
Trockendichte: ca. 6 % Vol. = ca. 90 kg/m³
Naßgewicht (gesättigter Zustand): ca. 50 % Vol. = ca. 550 kg/m³
Organische Substanz: 0 % Vol.
pH-Bereich: neutrales Verhalten
Stabilität: unverrottbar, formstabil
Sterilisation: Agropertil® ist absolut sauber & steril im angelieferten Zustand.
(Zur Wiederverwertung verträgt es Sterilisation mittels Chemie, Flamme oder Dampf.)
Temperaturbeständigkeit: bis 800 °C, kurzzeitig bis 1200 °C
Leitfähigkeit: ca. 0,23 mS cm-1
Korngröße: ≤ 6 mm

Kennzeichnung laut Düngemittelverordnung BGBl. Nr. 1007/94:
Inverkehrbringer: Europerl Vertriebs-GesmbH, A-1100 Wien, Dampfgasse 24
Erzeugungsländ: Österreich; Handelsbezeichnung: Agropertil
Bezeichnung: Bodenhilfsstoff
Ausgangsstoff: 100 % mineralisch aus zellulär expandiertem Vulkangestein, gezielt kapillar für Agrareinsatz.
Wirkungsbereich: siehe "Anwendungen"
Gewicht oder Volumen: siehe "Technische Werte"

